

# Move-Board & Pinnwand - Stoffkollektion

Move-Board & Pinnwände

---

Material: 100% Polyester Trevira CS

Gewicht: ca. 260 g/m<sup>2</sup>

Scheuerfestigkeit: 60.000 Martindale

Pilling: 4-5

Lichtechtheit: 5-8

Brandschutz: B1 (DIN 4102), EN 1021-1/2, C1 (UNI 9114-UNI 8456), M1 (NF P 92501-7), BS 7176 Medium Hazard



4027 - Rot



7019 - Grün



3090 - Gelb



6080 - Blau



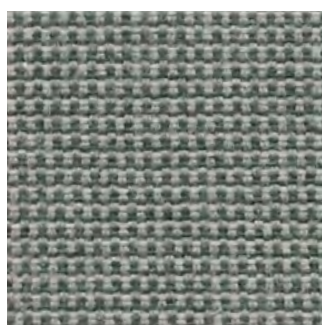
8007 - Anthrazit



8014 - Mittelgrau



8033 - Schwarz



8514 - Grau